

17 FILMS

PRÉSENTE

BÉATRICE COSTANTINI FRANÇOIS NAMBOT

ARLETTY

un cœur très occupé

DE JEAN-LUC VOULFOW

MISE EN SCÈNE **FRANÇOIS NAMBOT**

LUMIÈRES JACQUES ROUVEYROLLIS

licence: 2-1063197 siret : 3316619420036

LA SCÈNE
PARISIENNE

DU 8 JANVIER AU 29 MARS 2026

JEUDI 19H30, VENDREDI 21H, DIMANCHE 16H30

34 RUE RICHER 75009 PARIS - MÉTRO GRANDS BOULEVARDS, CADET, LE PELETIER

SOMMAIRE

INTRODUCTION

SYNOPSIS DE LA PIÈCE

DISTRIBUTION ET BIOGRAPHIES DES ARTISTES

COUPURES DE PRESSE

INFORMATIONS PRATIQUES

QR CODE DE LA RÉSERVATION

PHOTOGRAPHIES DU SPECTACLE



INTRODUCTION

La pièce "**Arletty : Un cœur très occupé**" revient sur un chapitre méconnu de la vie de l'une des actrices les plus emblématiques du cinéma français, Arletty.

Présentée au **Théâtre des Mathurins** à partir du 3 octobre 2024, cette œuvre de **Jean-Luc Voulfow**, portée par **Béatrice Costantini** et **François Nambot**, met en lumière la relation passionnée et controversée entre Arletty et un officier allemand pendant l'Occupation.

Sous la mise en scène subtile de François Nambot, la pièce explore la complexité des sentiments d'Arletty et les dilemmes auxquels elle a été confrontée durant cette période sombre de l'histoire.

Un spectacle émouvant qui, à travers une correspondance intime et authentique, soulève des questions sur l'amour, la morale et la mémoire historique.

La scène se déroule en juillet 1970. Un jeune journaliste, déterminé et charmeur, parvient à s'introduire chez Arletty et la convainc de replonger dans sa correspondance avec Hans Jürgen Soehring, un officier allemand de dix ans son cadet, rencontré en 1941 pendant l'Occupation.

À travers la lecture de ces lettres passionnées, le public découvre une histoire d'amour intense et interdite, qui défie les conventions et les dangers de l'époque.

La pièce alterne entre le présent de cette rencontre insolite et les souvenirs vibrants d'une Arletty partagée entre sa célébrité, ses convictions et ses sentiments.

Les échanges entre les deux personnages sont ponctués de révélations, de moments d'humour et d'émotion, menant à un dénouement surprenant.

Béatrice Costantini (Arletty)

Béatrice Costantini débute sa carrière aux États-Unis en suivant les cours de Lee Strasberg, fondateur de l'Actor Studio.

Elle se produit à Broadway avant de revenir en France, où elle travaille avec des metteurs en scène et réalisateurs prestigieux tels que Luis Buñuel, Claude Sautet, Patrice Leconte, Costa-Gavras et François Truffaut.

Elle brille également dans des comédies musicales et des spectacles musicaux, notamment avec "Made in Paris", joué au Théâtre BO Saint Martin et en tournée nationale.

Son interprétation d'Arletty dans cette pièce est saluée pour sa justesse et son intensité, incarnant avec brio l'énergie et le franc-parler de l'actrice légendaire.

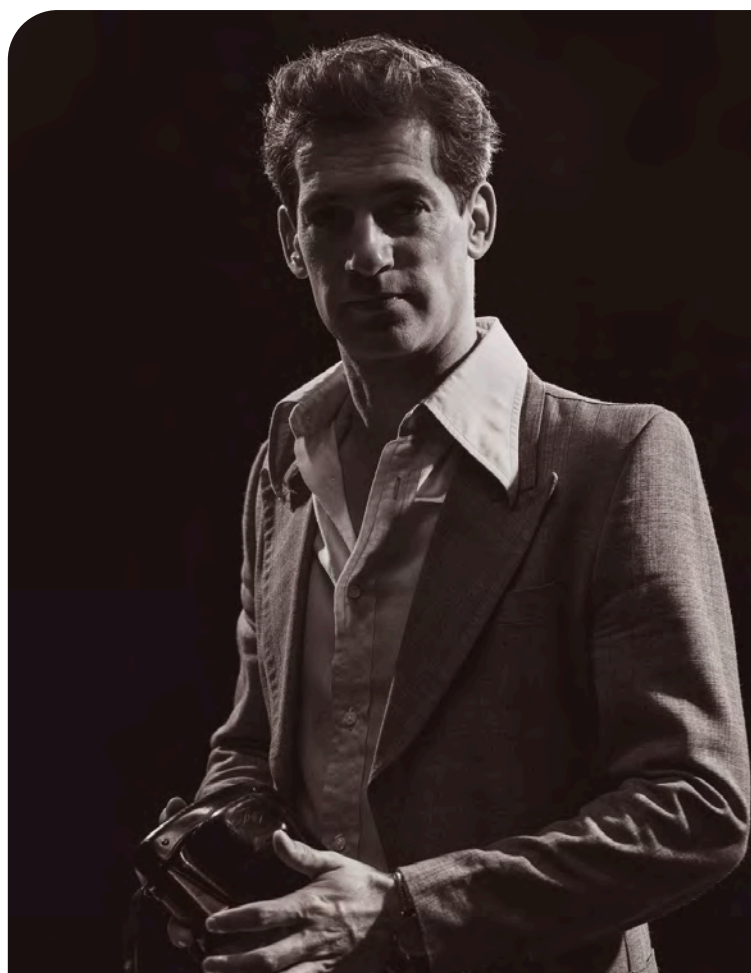


François Nambot (Le journaliste / Metteur en scène)

Formé au Conservatoire d'Art Dramatique de Paris, François Nambot se distingue au théâtre dans des pièces de Marivaux, Shakespeare et Lorca.

Au cinéma, il reçoit le prix Premier Rendez-vous au Festival du Film de Cabourg pour son rôle dans "Théo et Hugo dans le même bateau".

En tant que metteur en scène, il apporte une vision sensible et moderne à cette pièce, tout en partageant la scène avec Béatrice Costantini.



Jean-Luc Voulfow (Auteur)

Jean-Luc Voulfow est un auteur, scénariste et réalisateur polyvalent. Il a collaboré avec Claude Zidi sur des films comme "La Moutarde me monte au nez" et a coécrit la pièce culte "Viens chez moi, j'habite chez une copine".

Il a également travaillé pour la télévision et la publicité, écrivant pour des émissions telles que "On ne demande qu'à en rire" de Laurent Ruquier.

Son écriture allie humour et profondeur, offrant une nouvelle perspective sur l'histoire d'Arletty.





"Béatrice Costantini incarne avec brio, et panache une Arletty flamboyante !"



"Ce n'est ni un hologramme, ni une hallucination. Arletty, c'est elle. Jusqu'au bout des ongles."



"Les deux comédiens étonnent. La pièce alterne entre révélations et rebondissements. L'émotion est palpable."



"La pièce nous fait souvent rire, et nous émeut aussi, surtout dans son épilogue surprenant."

"Béatrice Costantini et Arletty ont la même énergie, le même franc-parler ; elles étaient faites pour se rencontrer."



"Une fenêtre pleine d'émotions sur l'horreur de cette période historique. La scène se passe en juillet 1970. Quand un jeune journaliste oblige Arletty, après avoir forcé sa porte, à relire son courrier échangé pendant la guerre avec son bel officier allemand. L'évolution de leurs rapports durant cette rencontre étonnera le spectateur par ses rebondissements, révélations et nouvelles émotions."



"Une passion irrésistible, une correspondance foisonnante et inédite entre Arletty et un officier allemand. Un spectacle qui dévoile les instants historiques aussi intimes et particuliers que la légende et la presse ont souvent fâcheusement transcendés."

Dates : du 8 janvier au 29 mars 2026

Horaires : jeudi 19h30, vendredi 21h, dimanche 16h30 relâche le dimanche 11 janvier, et représentation supplémentaire le mardi 13 janvier 19h30

Lieu : La Scène Parisienne

Adresse : 34 rue Richer 75009 Paris

Tarifs : catégorie unique, placement libre : 31 €

Durée : 1h10

Location : 01.42.46.03.63 - www.lasceneparisienne.com

Attachés de presse :

Pascal Zelcer

Tél : 06.60.41.24.55 - pascalzelcer@gmail.com

Dominique Lhotte

Tél : 06.60.96.84.82 - bardelangle@yahoo.fr



PHOTOGRAPHIES



PHOTOGRAPHIES



PHOTOGRAPHIES

